

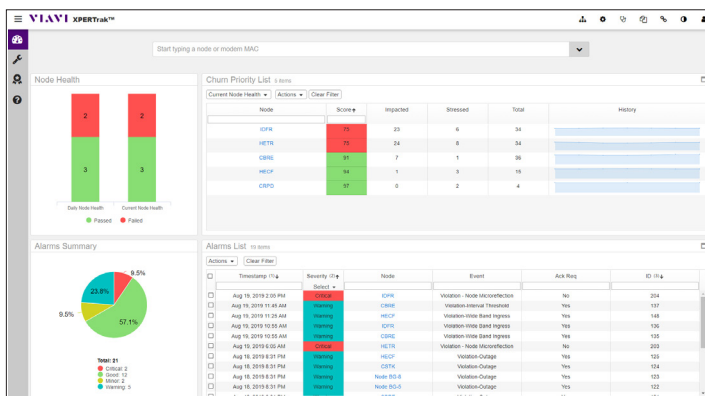
Folleto

VIAVI XPERTrak

Solucione los problemas más importantes

Hay muchos sistemas disponibles hoy en día para detectar problemas y fallos, pero solo XPERTrak™ ofrece la información y las herramientas para ayudar a corregirlos. Detecte suscriptores en riesgo antes de que acudan a otra empresa y aborde los problemas de forma rápida con herramientas integradas de detección y reparación, incluidas las fugas de señal de la planta y la interacción de los medidores de campo. El sistema virtualizado simplifica la transición a las nuevas tecnologías de redes híbridas de fibra óptica y cable coaxial (HFC), como DOCSIS 3.1 y la arquitectura Remote PHY o la arquitectura de acceso distribuido (DAA), y permite la continuidad de las funciones de mantenimiento esenciales de las redes HFC.

XPERTrak constituye el siguiente nivel dentro de los sistemas líderes en el sector de VIAVI y, en esta ocasión, se ha mejorado el enfoque en relación con los suscriptores en riesgo. XPERTrak relaciona los datos de los elementos de red implementados, los sistemas de control de fugas de VIAVI opcionales y el hardware PathTrak para elaborar una vista basada en la QoE del rendimiento de la planta HFC. La compatibilidad con la virtualización es una característica esencial de XPERTrak, ya que se ha diseñado teniendo en mente tecnologías emergentes como las arquitecturas Remote PHY. Independientemente del proveedor actual de equipos para la prestación del servicio y de la arquitectura de planta subyacente, XPERTrak es la solución neutral que permite una medición coherente del nivel de servicio, así como unas funciones de detección y reparación superiores en todo el espacio, hoy y en el futuro.



Ventajas principales

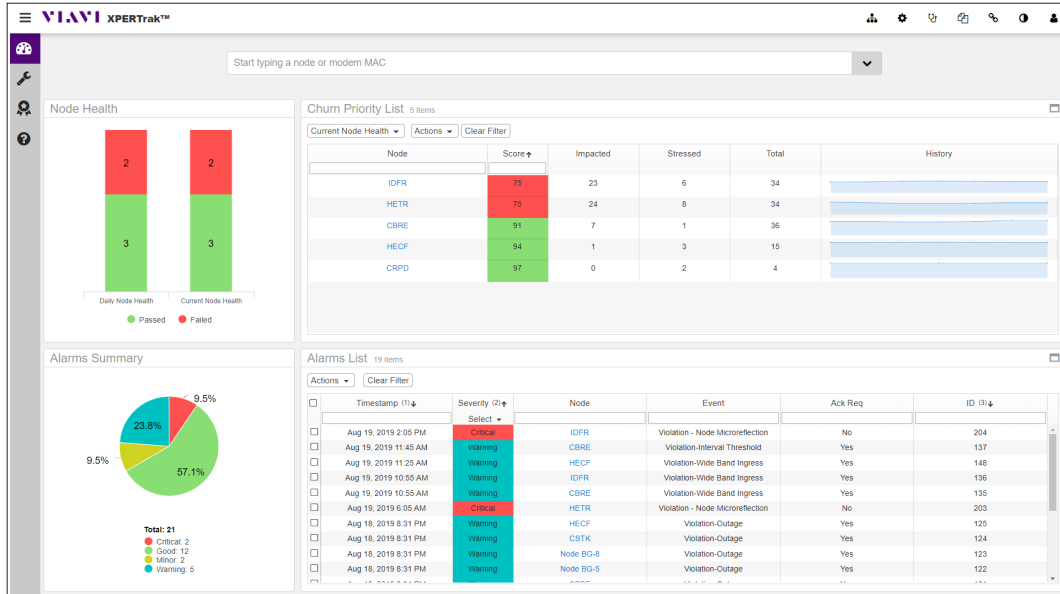
- Solucione lo más importante al centrarse en suscriptores en riesgo.
- Sepa dónde dirigirse y qué hay que hacer para corregir problemas identificados antes de que los clientes recurran a otra empresa.
- Reduzca el tiempo medio de reparación y los gastos operativos optimizando cada visita del servicio técnico.
- Reduzca el número de llamadas al cliente.
- Difiera las segmentaciones de los nodos al maximizar el ancho de banda de la planta existente.
- Disfrute de una transición sin problemas a arquitecturas DAA & Remote PHY con un enfoque independiente de proveedores y arquitecturas.

Características principales

- Compatibilidad completa con DOCSIS 3.1.
- Priorización del mantenimiento en función del riesgo de perder al cliente.
- Garantía de servicio y funciones de campo de búsqueda y corrección en una sola solución.
- Compatibilidad completa con el hardware PathTrak e integración con los elementos de red (incluido el barrido DAA & R-PHY).
- Solución de mantenimiento proactivo de redes (PNM) integrada para resaltar los problemas domésticos y de los niveles ascendente y descendente de las redes HFC.
- Evaluación coherente del rendimiento de la red en todo el sistema (independientemente del proveedor).
- Integración perfecta del hardware PathTrak, las herramientas PNM, la calidad de la experiencia (QoE), el control de fugas y la interacción de los medidores de campo.

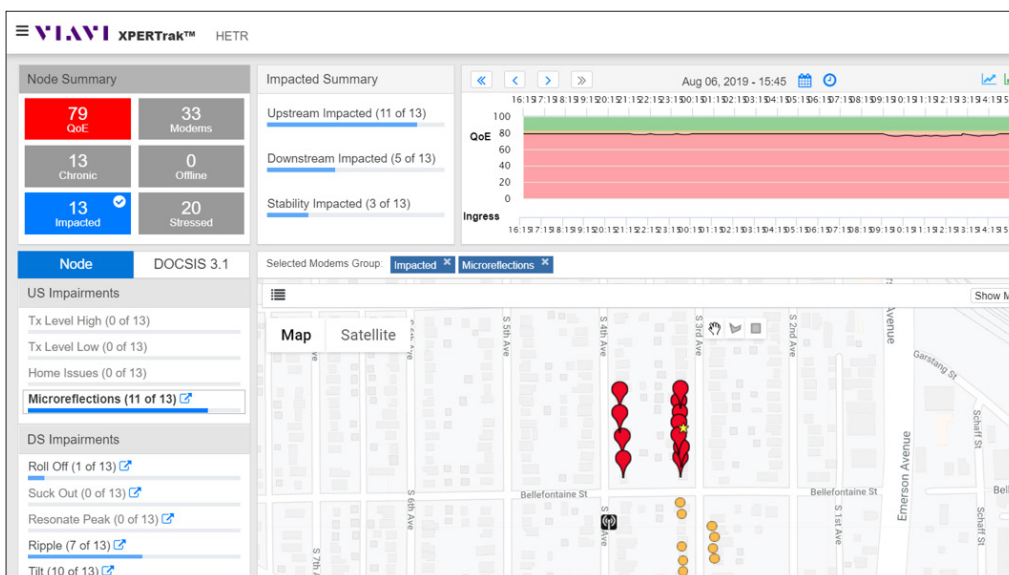
Identifique nodos con fallos y suscriptores en riesgo

El panel de servicios de XPERTrak permite ver los nodos con peor rendimiento en el sistema de un operador mediante medidas de QoE configurables. Los datos de los nodos se presentan desglosados con medidas de la QoE por suscriptor. Se muestran pantallas de tendencias para identificar rápidamente los fallos persistentes frente a las incidencias esporádicas, y se muestra el estado de las alarmas para resaltar nodos en los que se requiere una actuación inmediata. Ahora se pueden identificar problemas del servicio antes de que los suscriptores llamen y se pueden establecer prioridades para las reparaciones en función de en qué grado afectan al servicio.



Establezca una correlación de los problemas de los clientes y los fallos

Más allá de limitarse a señalar los peores nodos, XPERTrak elabora una correlación de los suscriptores afectados y los fallos detectados en la planta para poner de relieve qué problemas concretos es necesario abordar para maximizar las mejoras de la QoE del cliente y reducir la pérdida de estos. VIAVI se basa en sus décadas de experiencia para definir las correlaciones de fallos adecuadas y las medidas correctivas correspondientes. Esto permite enviar a la persona adecuada en el momento preciso para resolver el problema en lugar de que sea necesario un diagnóstico exhaustivo en campo. Al poner medidas de QoE a disposición de los técnicos de campo en las herramientas que utilizan normalmente, pueden confirmar que cualquier solución que se haya aplicado aborda realmente el problema del cliente, y que no se limita solamente a mejorar los síntomas de la capa física.

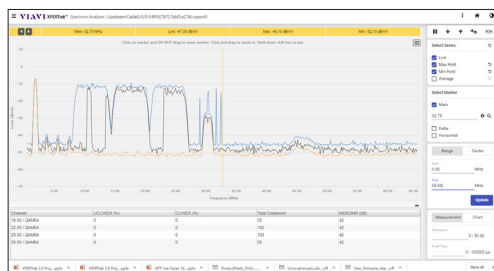


Garantice la coherencia de las pruebas en la transición a las arquitecturas DAA y R-PHY

Las arquitecturas de acceso distribuido (DAA), como la arquitectura Remote PHY, revolucionan las prácticas de monitorización y mantenimiento de las redes HFC. La mayoría de los operadores de sistemas múltiples (MSO) tienen planificado implementar más de un tipo de arquitectura DAA y emplear varios proveedores, por lo que será complicado desarrollar procesos estándar para monitorizar y mantener redes con esta mezcla tan heterogénea a lo largo del período habitual de transición de más de cinco años. XPERTrak proporciona continuidad en las pruebas para las funciones ascendentes, lo que incluye el análisis de QAM y el espectro en tiempo real, la monitorización y las alarmas, el historial de rendimiento y los barridos mediante los mismos procesos y medidores de campo empleados para los nodos heredados. Los técnicos que utilicen PathTrak para mantener y solucionar problemas en los nodos tradicionales de hoy en día pueden pasarse sin complicaciones a los nodos equivalentes de las arquitecturas DAA en XPERTrak, todo ello sin ninguna curva de aprendizaje ni ningún cambio en los procesos.



Barrido de retorno basado en ONX



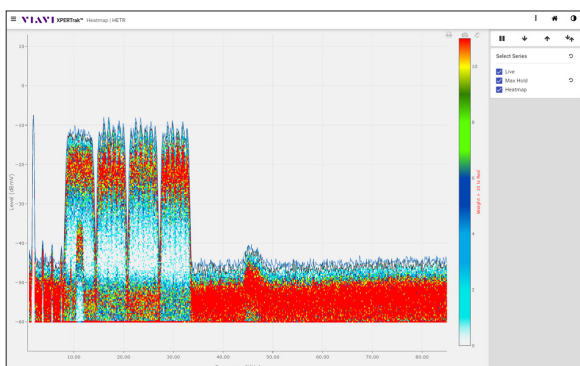
Espectro virtual mejorado



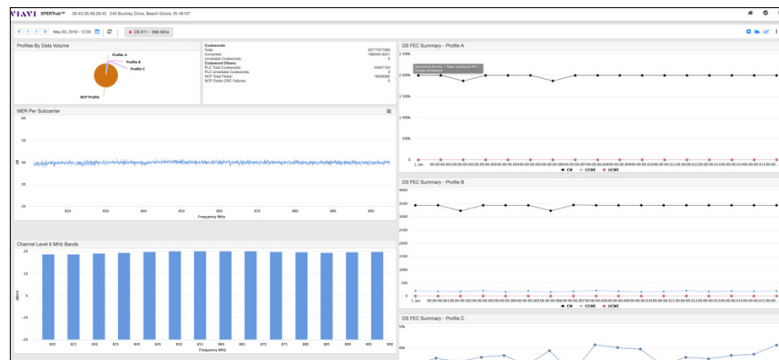
QAMTrak virtual

Visibilidad completa de la monitorización y la solución de problemas de DOCSIS 3.1

DOCSIS 3.1 ofrece mejoras significativas en cuanto a la visibilidad del estado de la planta. Además, XPERTrak es la primera solución disponible que es capaz de sacarles todo el partido posible. Las medidas de DOCSIS 3.1 están integradas en los algoritmos existentes de monitorización de la QoE de XPERTrak, lo que permite la identificación más precisa posible de los problemas que generan el mayor riesgo de pérdida de clientes en la red de un operador. Las vistas de resumen proporcionan una visión rápida del estado de la red en base a las distribuciones de los perfiles de OFDM para impulsar medidas proactivas, y hay disponible un analizador opcional de DOCSIS 3.1 para la solución de problemas por módem bajo demanda. El hardware de PathTrak se ha aprovechado para ofrecer análisis espectrales de mapas de calor, de modo que se aborda el desafío que crean las portadoras OFDM-A más amplias en la tarea común de reparar ingresos. Solo XPERTrak ofrece el conjunto completo de las capacidades que se necesitan para monitorizar, mantener y reparar redes DOCSIS 3.1.



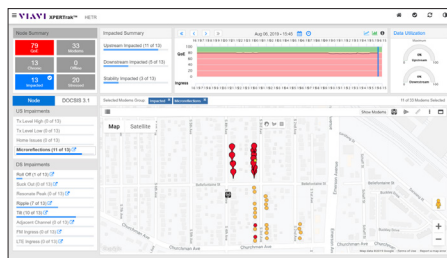
Análisis de espectros de mapa térmico



Analizador DOCSIS 3.1

Completamente compatible con el hardware de PathTrak e integra los datos de fugas de VIAVI

XPERTrak es completamente compatible con la base de hardware de PathTrak que tiene implementada. Es capaz de hacer todo lo que las versiones anteriores de los servidores PathTrak hacían, pero cuenta además con un nuevo flujo de trabajo optimizado que determina rápidamente las causas raíz y comprueba las correcciones. XPERTrak integra también los datos de fugas de VIAVI para simplificar la correlación de las conclusiones de PNM y las fugas detectadas en la planta.



Solución independiente del proveedor

XPERTrak funciona igualmente bien con datos de cualquier proveedor de equipos de red, dado que no es un sistema de propiedad exclusiva limitado por un solo proveedor de equipos en las instalaciones del cliente (CPE), sistemas de terminación de cable módem (CMTS) o arquitecturas DAA. Al implementar una solución de un proveedor independiente, se maximiza la cobertura de las pruebas y las medidas con independencia de las opciones del proveedor de arquitecturas DAA y se reduce el riesgo en el caso de los equipos de red de proveedores alternativos —no se verá limitado a los instrumentos de un determinado fabricante de equipos de red según el sistema de tiempo y materiales que elija—. Consulte los socios admitidos en el sitio web sobre la disponibilidad para pruebas de la arquitectura DAA de VIAVI.



VIAVI colabora

Como miembro colaborador veterano de los grupos SCTE y CableLabs, incluido el grupo de trabajo de PNM de CableLabs, VIAVI tiene acceso a los últimos avances de expertos del sector para incrementar nuestra propiedad intelectual. VIAVI colabora también con todos los proveedores destacados de arquitecturas DAA para ofrecer funciones como análisis de espectro Remote PHY ascendente basados en estándares y barridos de retorno que saquen partido a nuestras funciones de etiquetado de fugas y nuestros medidores de campo implementados. La colaboración con el proveedor de chipsets CPE permitió a VIAVI ser el primero en introducir en el mercado medidores de servicios DOCSIS 3.1 y clientes de pruebas de CPE integrados. VIAVI cuenta con una profunda experiencia en la materia, como se puede comprobar por las intervenciones programadas cada año en las exposiciones de cable más destacadas. Además, continuamos trabajando con los líderes del sector para desarrollar la red HFC como la red de prestación de servicios de banda ancha dominante de cara a los próximos años.

Acelere su retorno de inversión

VIAVI ofrece una línea completa de servicios profesionales para garantizar el éxito de su implementación de XPERTrak. Active rápidamente su sistema al tiempo que minimiza la carga de recursos internos con servicios de instalación y puesta en marcha. Los asistentes operativos de VIAVI se suman al administrador del sistema y garantizan que el sistema esté disponible cuando su plantilla más lo necesite. Los mentores de XPERTrak son veteranos expertos en redes HFC que pueden transformar rápidamente a su personal acostumbrado a casos de uso básicos en una plantilla capaz de aportar el máximo valor a su organización especializada. Se ofrece asesoramiento especializado al día o en función de una declaración de trabajo para abordar cualquier necesidad que tenga.



Contáctenos +34 91 383 9801
+1 954 688 5660

Para localizar la oficina VIAVI más cercana,
por favor visítenos en viavisolutions.es/contactenos

© 2019 VIAVI Solutions Inc.
Las especificaciones y descripciones del producto
descritas en este documento están sujetas
a cambio, sin previo aviso.
xpertrak-br-cab-nse-es
30190863 003 0819